

# Hygiene-Lösungen

Corona-Raumlösungen | Schutzwände | Nies- & Spuckschutz

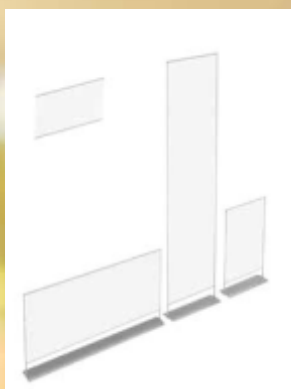
## Formschöne Schutzwände für Restaurants oder alle Kundenbereiche

Effektive und leicht zu installierende Schutzwände, die zudem noch schön aussehen! Formschönes Design mit vielseitiger Anwendung: Displays in Verkaufsräumen im Einzelhandel, Messedisplay, Firmenbanner bei Vorträgen, dezenter Raumteiler oder Hygieneschutzwand, Werbebanner für Dienstleister, 1- oder 2-seitig.

Die einfache Konstruktion sorgt für den passenden Rahmen. Er ist einfach und schnell aufzubauen.

Das besondere Highlight ist aber die Befestigung der Einlage (Display- oder Bannerfolie, transparente Folie, unbedruckt oder bedruckt): Eine patentierte Magnettechnik ermöglicht einen Bannerwechsel, der von jedem Anwender spielend leicht und blitzschnell erledigt werden kann. Der Rahmen selbst ist so langfristig und vielseitig verwendbar. Die einzelnen Elemente bestehen aus eloxiertem Aluminium mit Kunststoffverbindern.

4 verschiedene Größen:  
B 600 x H 1.600 mm  
B 600 / 850 / 1.000 x H 2.000 mm  
Optional: Tasche für den mobilen Einsatz.



Freistehend oder hängend, seitlich anbaubar und in eigene Lösungen integrierbar.



Fast jedes Material kann verwendet werden.



Durch die Alu-trennleiste lässt sich diverses Bannermaterial kombinieren.

**Schon ab**  
**€115,-**  
zzgl. Versand und MwSt.



- ➔ teilbare Folien für Logo & Information
- ➔ mit/ohne Druck, 1-/2-seitig oder transparent
- ➔ Fuß individuell gestaltbar
- ➔ schnell montiert oder getauscht

34434 Borgentreich, Neutorstraße 3 · Telefon +49 [0] 5643 980254 · E-Mail [info@conzedruck.de](mailto:info@conzedruck.de)

**BORGENTREICH · HOLZMINDEN · PADERBORN**  
Telefon 05643 980254 · [www.conzedruck.de](http://www.conzedruck.de)



# Hygiene-Lösungen

Personenleitsystem | Absperrungen | Personenvereinzelung



## Pfosten-Leitsysteme für Warteschlangen in kundenrelevanten Zonen

Absperrpfosten mit festem (POINT) oder faltbarem Fuß (TEMPA) als Absperr- und Leitsystem für Personen. Point ist ein kostengünstiges stationäres System. TEMPA dagegen ist für den stationären und mobilen Einsatz gleichermaßen konzipiert und ist Dank des patentierten Designs im Handumdrehen aufgestellt. Weitere Vorteile: geringes Gewicht und trotzdem hohe Standfestigkeit sowie geringer Stauraum für Lagerung und Transport. Geeignet vor Eingängen oder Kassen oder als Absperrung im Innen- und Außenbereich.



Tempa-Pfosten erhalten Sie einzeln oder im Set. Sie sind mit einem Gurtband ausgestattet und sie lassen sich einfach um Hinweisschilder erweitern. Das günstige Set enthält 4 Pfosten und 1 Transporttasche. (Länge Gurtband 2.100 mm)

Point-Pfosten (in lichtgrau) sind kostengünstig und gedacht für den stationären Einsatz. Lieferbar sind sie mit oder ohne Gurtbandkassette. (Länge Gurtband 2.500 mm)

- ➔ formschön und edel
- ➔ für Eingangs-, Kassen- oder Wartebereiche
- ➔ Arztpraxen, Restaurants, Einzelhandel
- ➔ schnell aufgestellt, einfach transportiert

34434 Borgentreich, Neutorstraße 3 · Telefon +49 [0] 5643 980254 · E-Mail [info@conzedruck.de](mailto:info@conzedruck.de)

**BORGENTREICH · HOLZMINDEN · PADERBORN**  
Telefon 05643 980254 · [www.conzedruck.de](http://www.conzedruck.de)



# Hygiene-Lösungen

Ob effektive Nies- und Spuckschutze an Verkaufs- oder Empfangstheken oder Hygienehinweise auf dem Fußboden oder als Schilder an der Wand. Wir beraten Sie und schaffen kurzfristige Lösungen.

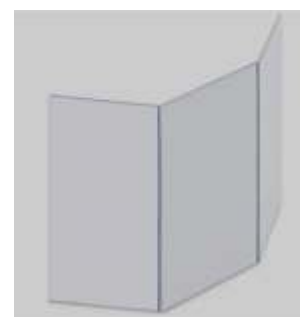
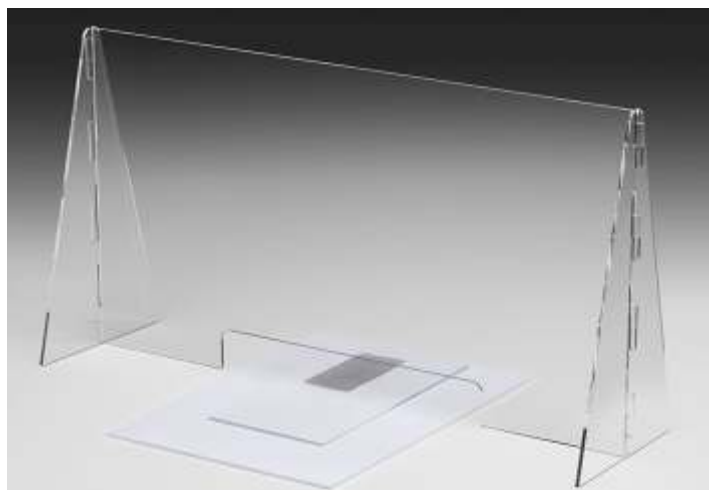


## Hygiene-Shields

Effektiver Nies- und Spuckschutz an Verkaufs- oder Empfangstheken



Mit Theken- oder Abhängevorrichtungen aus Acryl oder PET schützen Sie Ihre Mitarbeiter vor Infektionen.



- stellbare Thekenaufsätze
- von oben gehängte Vorrichtungen

- individuelle Formen mit Montagebohrungen im Fuß
- diverse Größen und Formen auf Anfrage

## Hygiene-Hinweisgeber für Kunden, Besucher oder Lieferanten

Helfen Sie Ihren Kunden und Besuchern, sich richtig zu verhalten.

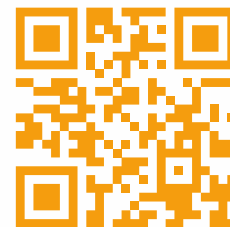


- Fußbodenaufkleber in vielen Formen
- für innen und außen

- Hinweise auf SK-Folie
- Hinweisschilder in Alu- oder KS-Rahmen
- Plakate oder Poster

34434 Borgentreich, Neutorstraße 3 · Telefon +49 [0] 5643 980254 · E-Mail [info@conzedruck.de](mailto:info@conzedruck.de)

**BORGENTREICH · HOLZMINDEN · PADERBORN**  
Telefon 05643 980254 · [www.conzedruck.de](http://www.conzedruck.de)



# Hygiene-Lösungen

Ob effektive Nies- und Spuckschutze an Verkaufs- oder Empfangstheken, Hygienehinweise auf dem Fußboden oder Schilder an der Wand. Wir beraten Sie und schaffen Lösungen.



## Hygiene-Schutzwand

Effektiver Personenschutz zur Vermeidung persönlicher Kontakte.

Maße: B 810 x H 960 x T 250 mm

- ➔ Empfangsbereiche
- ➔ Verkaufstheken
- ➔ Arztpraxen
- ➔ stabil und leicht, schnell montiert
- ➔ aus gegossenem Plexiglas



BORGENTREICH · HOLZMINDEN · PADERBORN  
Telefon 05643 980254 · [www.conzedruck.de](http://www.conzedruck.de)

